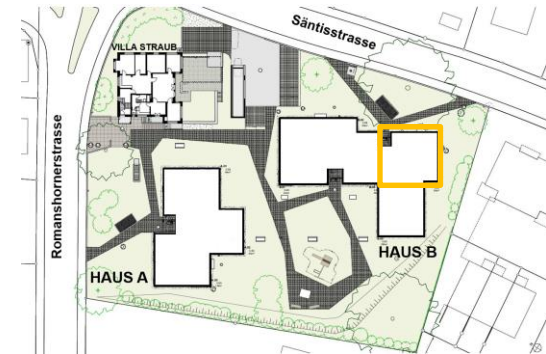
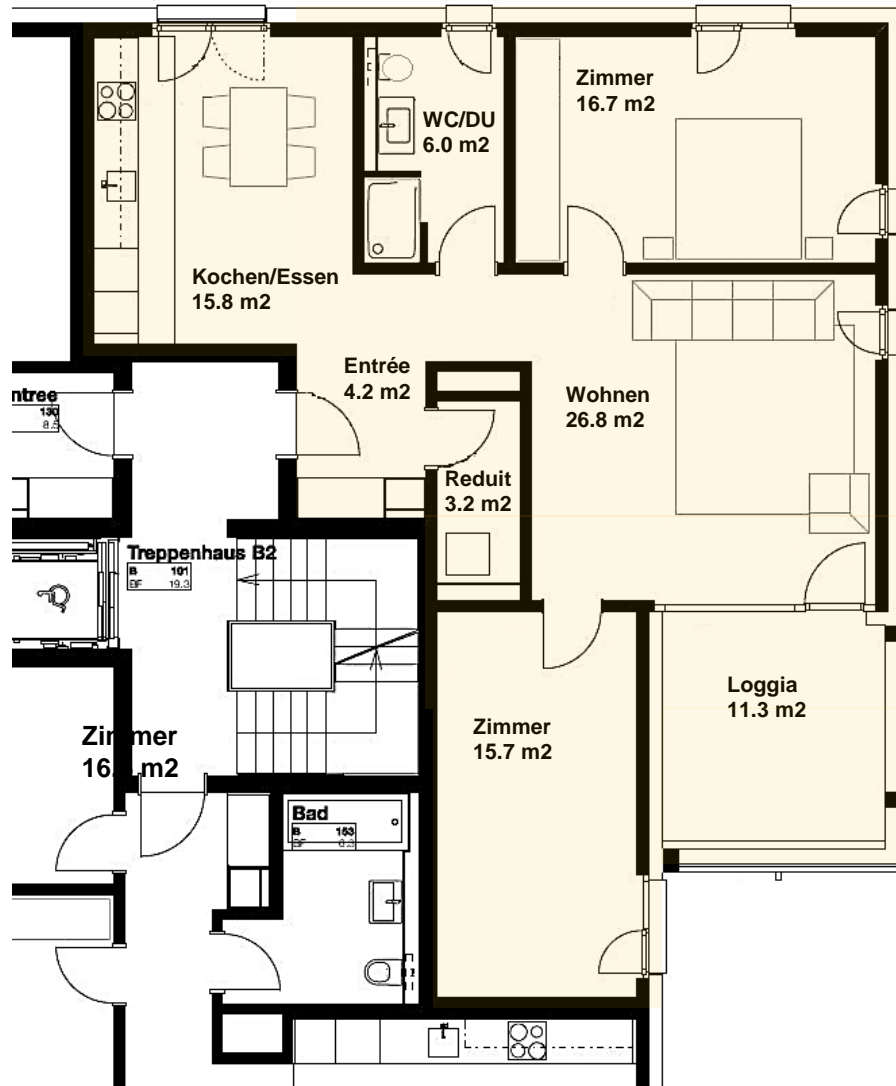


## Haus B – 3.5 Zi-Wohnung EG und 1. OG



### Wohnung B2.04

3.5 Zi-Wohnung

Erdgeschoss

Südost

Netto-Wohnfläche ca. 88 m<sup>2</sup>

Loggia ca. 11.3 m<sup>2</sup>

### Wohnung B2.14

3.5 Zi-Wohnung

1. Obergeschoss

Südost

Netto-Wohnfläche ca. 88 m<sup>2</sup>

Loggia ca. 11.3 m<sup>2</sup>