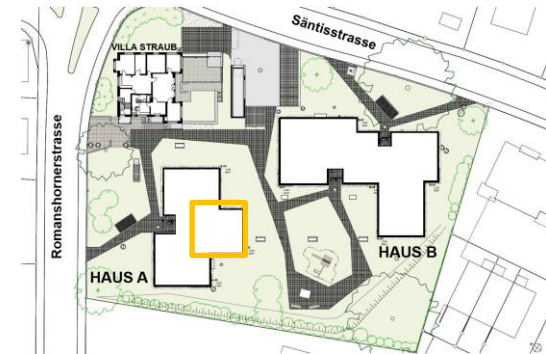
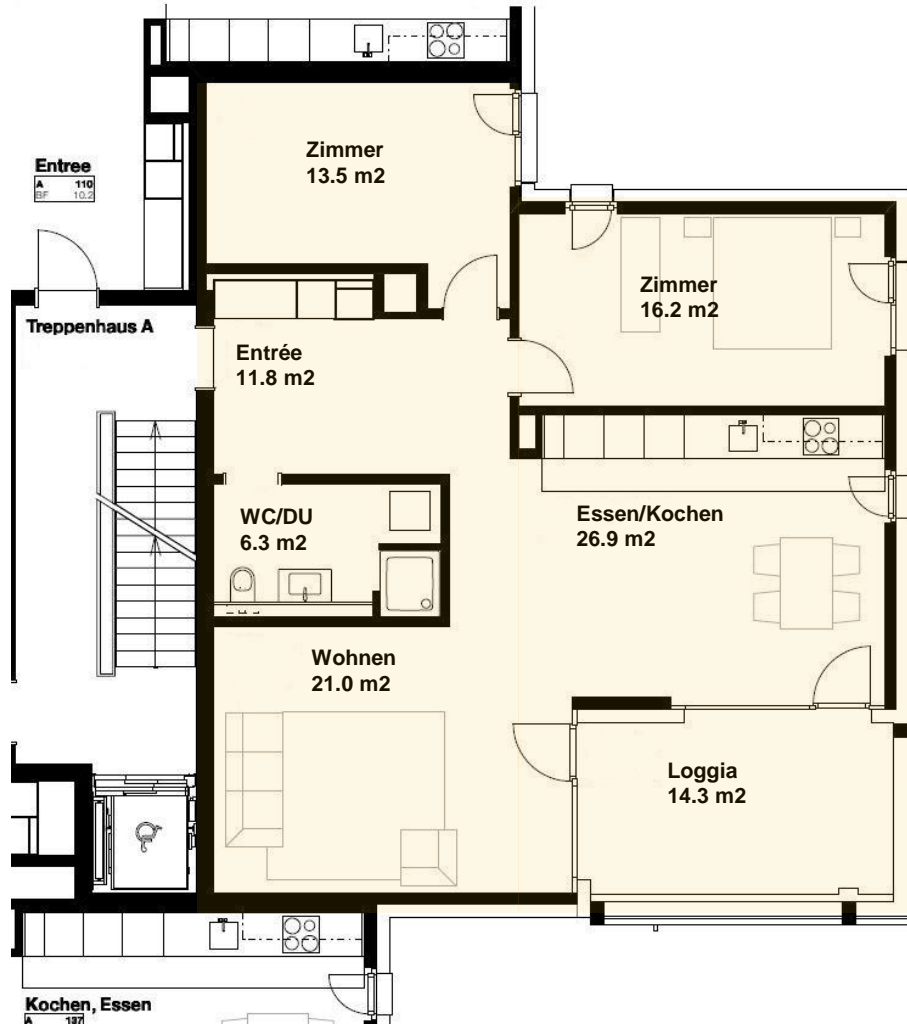


# Haus A – 3.5 Zi-Wohnungen EG und 1. OG



## Wohnung A.02

3.5 Zi-Wohnung

Erdgeschoss

Süd

Netto-Wohnfläche ca. 95 m<sup>2</sup>

Loggia ca. 14.3 m<sup>2</sup>

## Wohnung A.12

3.5 Zi-Wohnung

1. Obergeschoss

Süd

Netto-Wohnfläche ca. 95 m<sup>2</sup>

Loggia ca. 14.3 m<sup>2</sup>